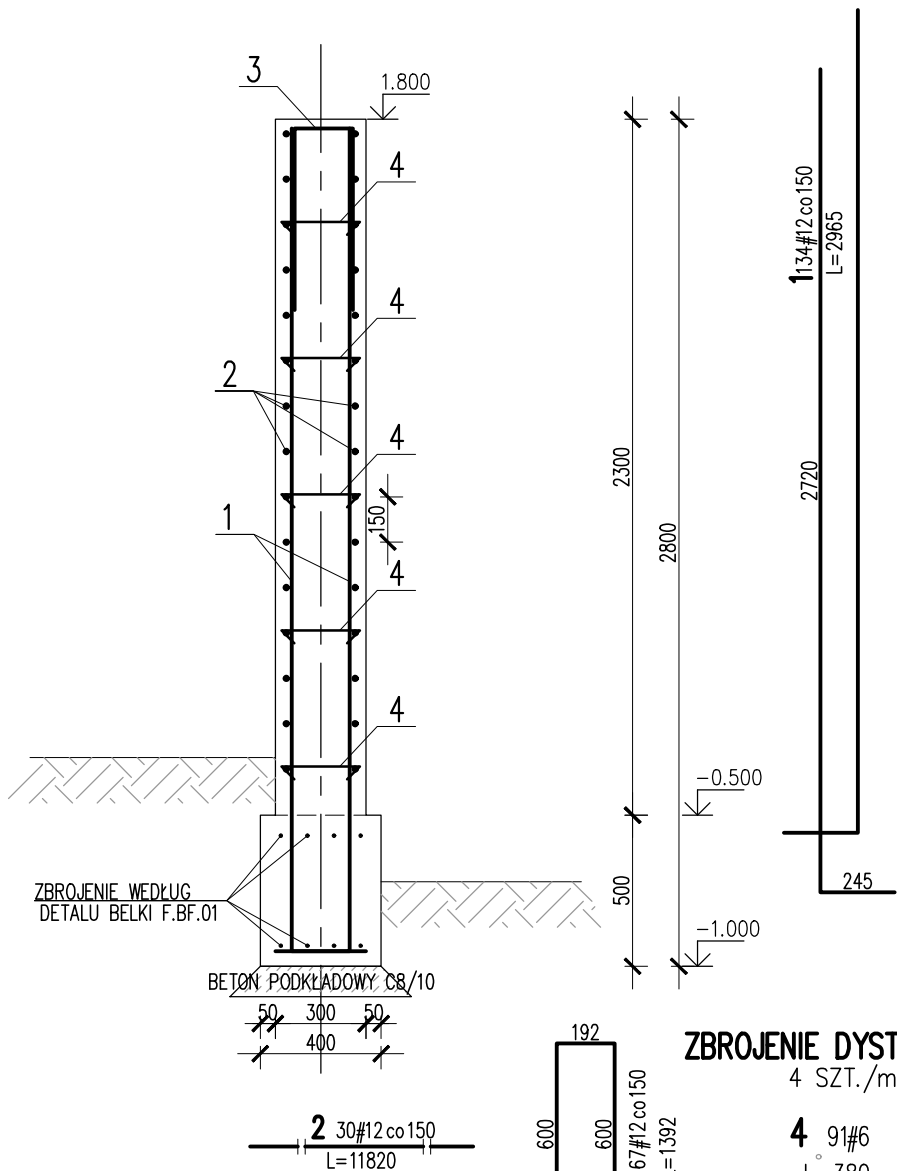


ŚCIANA OPOROWA F.SC.02

SKALA 1:25 (20% ZAKŁAD)
L=9.85m



ZBROJENIE DYSTANSOWE

4 SZT./m2

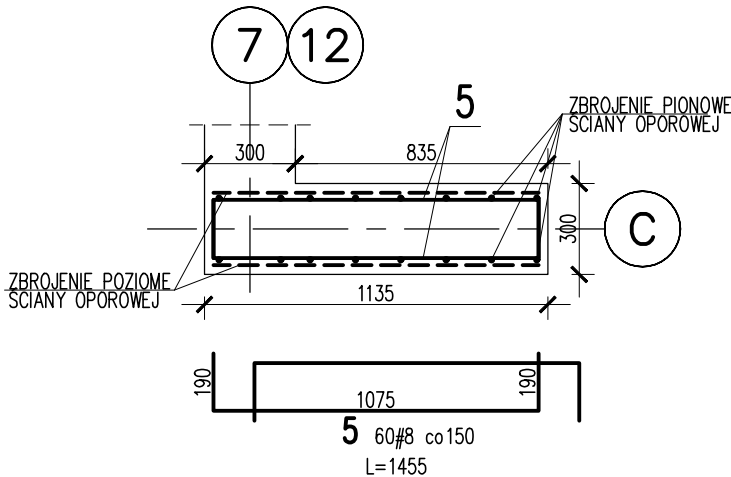
4 91#6

L=380

260

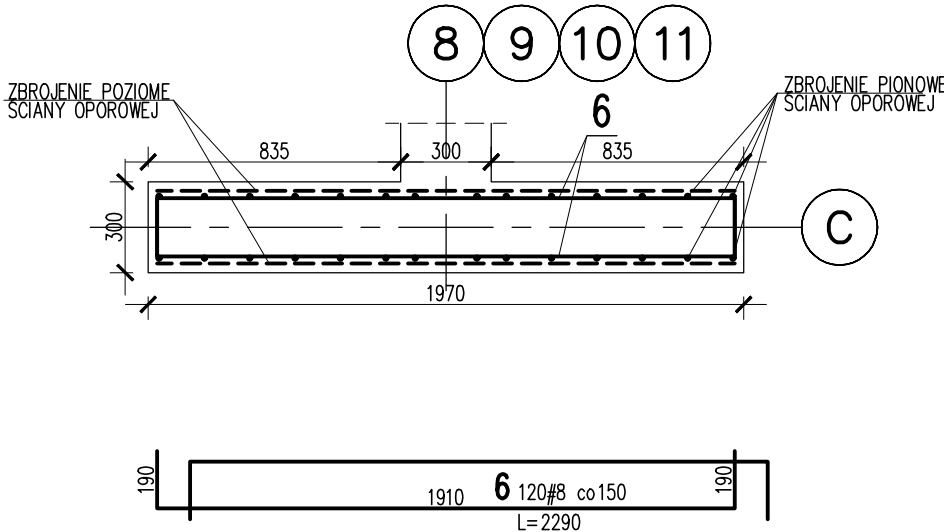
ZBROJENIE KRAWĘDZI SWOBODNEJ
W OSI "7" "12"

SKALA 1:25
SZTUK: 2



ZBROJENIE KRAWĘDZI SWOBODNEJ
W OSI "8" "9" "10" "11"

SKALA 1:25
SZTUK: 4



Uwagi ogólne dotyczące wykonywania i zbrojenia elementów żelbetonowych

Schemat pręta

Belka

Stup

Fazowanie narożników

- Kształty, zagięcia i zagięcia haków kotwiących pokazano w sposób schematyczny. Średnice zagieć prętów dobierać wg PN-EN 1992-1-1
- Wymiary strzemion podawane są po zewnętrznym obrysie pręta
- W przypadkach nieopisanych na rysunku stosować zasady zgodnie z PN-EN 1992-1-1
- Zalecane fazowanie narożników słupów i belek (1,5cm)
- Kolejność układania zbrojenia poziomego w płycie wg szkicu
- Strzemiona należy kotwić za pomocą haków odgiętych do wnętrza elementu (pod kątem 45°), nie dopuszcza się kotwić za pomocą haków prostych (pod kątem 90°)

UWAGI:

- ZACHOWAĆ CIĄGŁOŚĆ ZBROJENIA
- ZACHOWAĆ CIĄGŁOŚĆ BETONOWANIA
- RYSUNEK ZWYMIAROWANO W [mm]
- ROZPATRYWAĆ ŁĄCZNIE Z RZUTEM FUNDAMENTÓW

6	120	#8	2290		274.8		
5	60	#8	1455		87.3		
4	91	#6	380	34.6			
3	67	#12	1392			93.3	
2	30	#12	11820			354.6	
1	134	#12	2965			397.3	
Nr	Ilość [szt]	Sred [mm]	Dług [mm]	#6	#8	#12	UWAGI
RAZEM wg średnic [m]				34.6	362.1	845.2	
MASA 1mb [kg/m]				0.222	0.395	0.888	
RAZEM wg średnic [kg]				7.7	143	750.5	
RAZEM wg gat. stali [kg]					901.2		
RAZEM [kg]					901.2		

ZESTAWIENIE DLA JEDNEGO ELEMENTU

KLASA WYKONANIA KONSTRUKCJI: EXC2
KLASA KONSEKWENCJI: C2
KLASA NIEZAWODNOŚCI: RC2
POZIOM NADZORU PRZY PROJEKTOWANIU: DSL2
KATEGORIA UŻYTKOWANIA: SC1
KATEGORIA PRODUKCJI KONSTRUKCJI STALOWEJ: PC2
KLASY STAL:
GŁÓWNA KONSTRUKCJA NOŚNA: S235
POWŁOKI ANTYKOROZYJNE: ZABEZPIECZENIE ANTYKOROZYJNE DO KLASY C3
POŁĄCZENIA ŚRUBOWE:
POŁĄCZENIE ZWYKŁE NIESPREŻONE KAT. "D" Z UŻYCIEM ŚRUB KL. 8.8
POŁĄCZENIE SPREŻONE KAT. "E" Z UŻYCIEM ŚRUB KL. 10.9
STOSOWAĆ ŁĄCZNIKI OCYNKOWANE
POŁĄCZENIA SPAWANE:
POZIOM JAKOŚCI ZŁĄCZY SPAWANYCH: "C"
TOLERANCJE FUNKCYJNALNE: KLASA 2
POŁĄCZENIA SPAWANE NIEOPISANE, JEŚLI NIE PODANO INACZEJ:
a) SPÓINY WYKONAĆ NA CAŁEJ DŁUGOŚCI PRZYŁĘGANIA ELEMENTÓW,
b) SPÓINY CZOKOWE WYKONAĆ NA PEŁEN PRZĘTOŁ
c) GRUBOŚĆ SPÓIN PACHWINOWYCH DOBIERAĆ Z WARUNKU KONSTRUKCYJNEGO
0,2tmax < a < 0,7tmin

BETON:
FUNDAMENTY: C25/30 XC2
SCIANY: C30/37 XC3
BETON PODKŁADOWY: C8/10
OTULINA:
FUNDAMENTY: 50mm
SCIANY: 30mm
STAL ZBROJENIOWA:
PRĘTY ŚREDNICY (ϕ) - B500SP (AIIIIN) - EPSTAL
PRĘTY ŚREDNICY (ϕ) - B500A (AIIIIN)
IZOLACJE:
IZOLACJE - WG BRANŻY ARCHITEKTURA
OTWORY TECHNOLOGICZNE KORYGOWAĆ Z BRANŻAMI!

BETON wg PN-EN 206+A1:2016-12 :
MAKS. WSKAŹNIK W/C - 0,50
MIN ILOŚĆ CEMENTU: 300kg/m3
MIN ZAWARTOŚĆ POW. 4%
KRUSZYWO ZGODNE Z PN-EN 12620:2000

BRANŻA: KONSTRUKCJE
DODATKOWE DOMIARY WYKONYWAĆ Z WERSJI ELEKTRONICZNEJ

JEDNOSTKA PROJEKTOWA: BIURO USŁUG PROJEKTOWYCH TOMASZ NICER 20-072 LUBLIN, UL. CZECHOWSKA 7/3 WWW.KONSTRUKCJE.LUBLIN.PL		
NAZWA I ADRES INWESTYCJI: BUDOWA BUDYNKU NA POTRZEBY PSZOK-u W MIEJSCOWOŚCI KĘPEŁÓW BUDYNEK 2		
RÓDZAJ OPRAWOWANIA: PROJEKT TECHNICZNY BRANŻA KONSTRUKCYJNA		ZLECENIE NR: 1856
TYTUŁ, IMIE I NAZWISKO: mgr inż. Tomasz Nicer	NR UPRAWNIEŃ: LUB/0107/PWOK/08	PODPIS:
PROJEKTANT:	UPRAWNIENIA BUDOWLANE DO PROJEKTOWANIA I KIEROWANIA ROBOTAMI BUDOWLANymi BEZ OGRANICZEŃ W SPECJALNOŚCI KONSTRUKCYJNO-BUDOWLANEJ	
SPRAWDZAJĄCY:	LUB/0106/PWOK/08	
OPRAWOWANIE:	UPRAWNIENIA BUDOWLANE DO PROJEKTOWANIA I KIEROWANIA ROBOTAMI BUDOWLANymi BEZ OGRANICZEŃ W SPECJALNOŚCI KONSTRUKCYJNO-BUDOWLANEJ	
TYTUŁ RYSUNKU : ŚCIANA OPOROWA F.SC.02		
DATA: SKALA:	WRZESIEŃ 2024 1:25	K-13